

Viel Frische, viel Bio, viel lecker.

leckerbiss

Mittagstisch & Catering

Grundschulen

www.lecker-biss.de

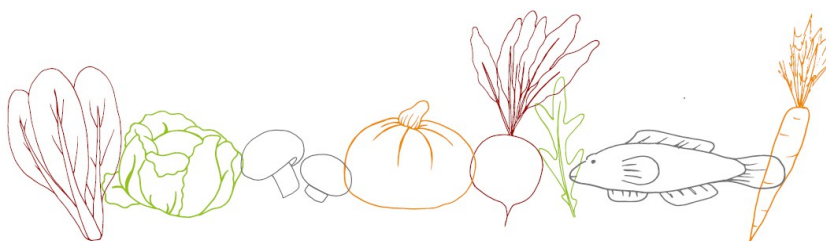
Speisekarte vom

11.01.2021 - 15.01.2021

Montag	Falafelbällchen ^{a1} Helle Rahmsauce Kartoffelpüree ^{p,g} Erbsen-Möhrengemüse Bio Obst ⁸	
	350 kcal, 1466 kJoule, 10 g Eiweiß, 8 g Fett, 54 g KH, 2 g GsFs, 7 g Salz, 13 g KMD	
Dienstag	Bio Spaghetti ^a Sojabolognese ^f Hartkäse gerieben ^g Gurkensalat ⁴	Bio Spaghetti ^a Bolognese vom Bio Huhn ⁱ Hartkäse gerieben ^g Gurkensalat ⁴
	836 kcal, 3526 kJoule, 34 g Eiweiß, 14 g Fett, 140 g KH, 4 g GsFs, 2 g Salz, 11 g KMD	808 kcal, 3408 kJoule, 33 g Eiweiß, 14 g Fett, 133 g KH, 5 g GsFs, 7 g Salz, 15 g KMD
Mittwoch	Mohn-Schupfnudeln ^{1,a,a1,p,c,g} mit Apfelmus ^{4,10a} Bio Obst ⁸	
	606 kcal, 2560 kJoule, 11 g Eiweiß, 14 g Fett, 109 g KH, 2 g GsFs, 2 g Salz, 30 g KMD	
Donnerstag	Bauerntopf ^{4,i} Fitness Baguette ^{a,a1,a2,a3,a4,k} Bio-Joghurt mit Heidelbeere ^p	Bauerntopf ^{4,i} Rindfleischbällchen Fitness Baguette ^{a,a1,a2,a3,a4,k} Bio-Joghurt mit Heidelbeere ^p
	520 kcal, 2183 kJoule, 12 g Eiweiß, 23 g Fett, 60 g KH, 1 g GsFs, 6 g Salz, 16 g KMD	694 kcal, 2933 kJoule, 21 g Eiweiß, 38 g Fett, 63 g KH, 6 g GsFs, 6 g Salz, 15 g KMD
Freitag	Kartoffelpizza ^{a,a1,g} Bio Tomatensauce Hartkäse gerieben ^g Bio Obst ⁸	
	507 kcal, 2121 kJoule, 24 g Eiweiß, 23 g Fett, 47 g KH, 13 g GsFs, 4 g Salz, 12 g KMD	

Zusatzstoffe: (4) mit Antioxidationsmittel*; (10a) mit Süßungsmittel*; (1) mit Farbstoff*; (8) gewachst* Allergene: (a) Glutenhaltiges Getreide und -erzeugnisse; (a1) Weizen und Weizenerzeugnisse; (a2) Roggen und Roggenerzeugnisse; (a3) Gerste und Gersteerzeugnisse; (a4) Hafer und Hafererzeugnisse; (p) Laktose; (c) Eier und -erzeugnisse; (f) Soja und -erzeugnisse; (g) Milch und -erzeugnisse; (i) Sellerie und -erzeugnisse; (k) Sesamsamen und -erzeugnisse [* Kennzeichnung gesetzlich vorgegeben]

Wir wünschen einen guten Appetit!



DE-ÖKO-006

leckerbiss GmbH

Geschäftsführer: Stefan Baeßler
HRB Bremen, Nr. 32714
USt-IdNr. DE313768784